

LES TOURS D'ATTALENS



VILLA D

Nombre de pièces 4.5

1'450'000 frs

Surface nette habitable 137.5 m²

- + surface de construction intérieure 7.4 m²
- + terrasse (34.9 m² pondéré à 33%) 11.5 m²
- + balcons (33.8 m² pondéré à 50%) 16.9m²
- + terrasse de toit (50.5 m² pondéré à 33%) 16.7m²

Surface nette de vente 190.0 m² (selon USPI)

- + jardin 152.8 m²
- + cave 11.9 m²
- + local technique 1.2 m²
- + places de parc incluses 2

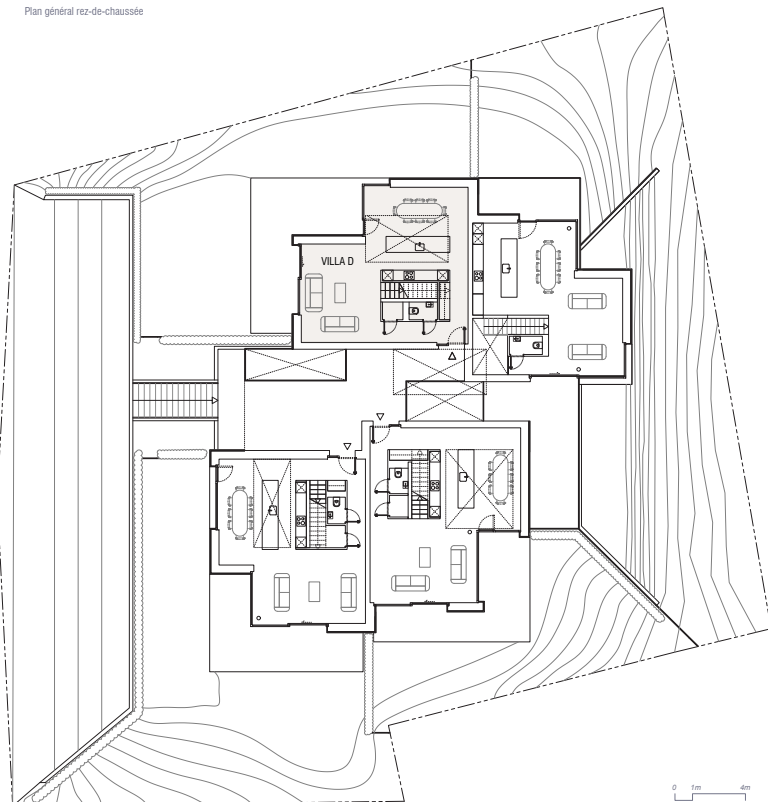
Orientations

- Salon Oueſt
- Salle à manger Nord & Oueſt
- Suite parentale Nord & Oueſt
- Chambre 1 Nord
- Chambre 2 Nord
- Balcons 1^{er} étage Nord & Oueſt & Eſt

Avantages

- ✓ Grande terrasse de toit panoramique
- ✓ Salon avec vue sur le château et les pâturages
- ✓ Suite parentale avec vue sur le château

Plan général rez-de-chaussée

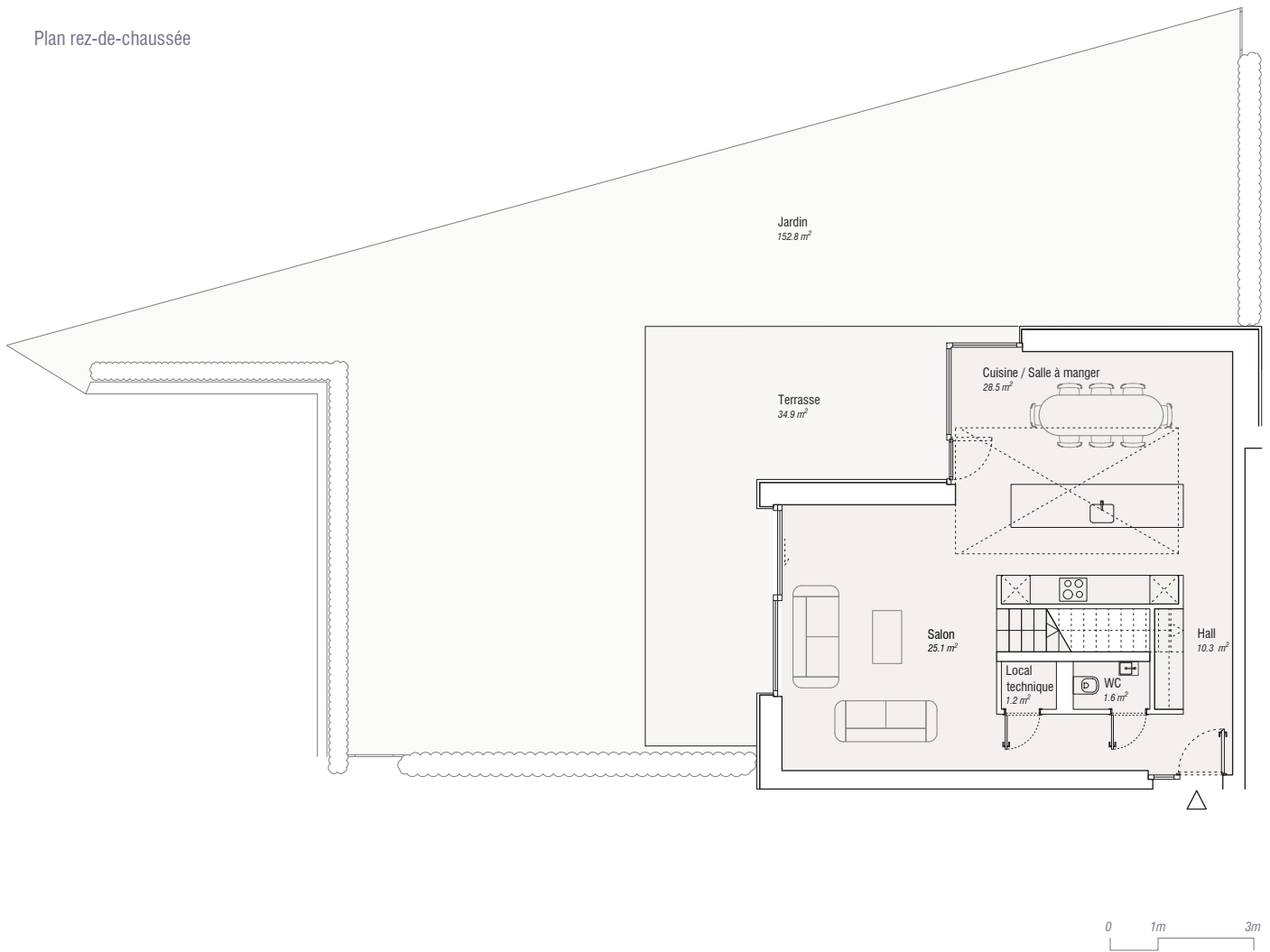


« Une réalisation en harmonie avec la nature »

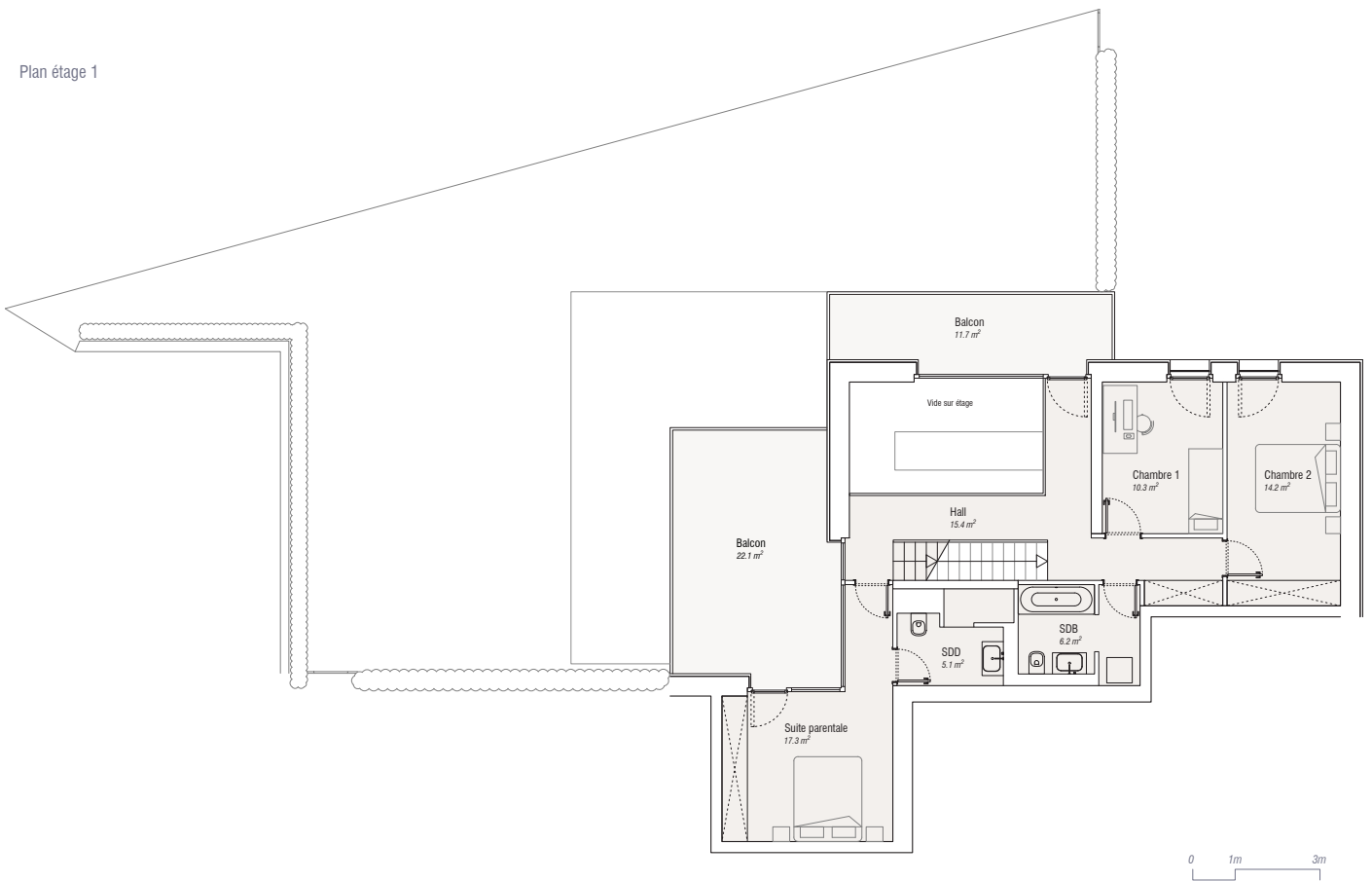


VILLA D

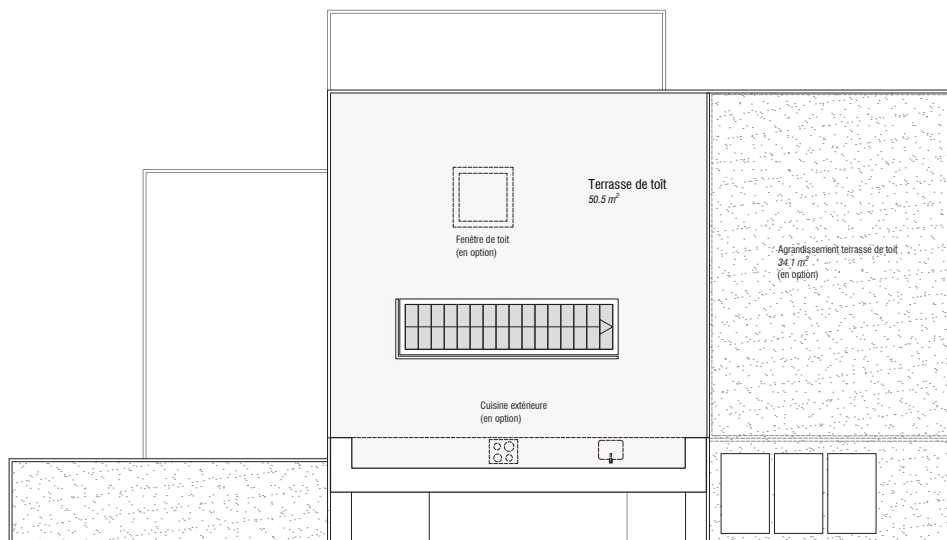
Plan rez-de-chaussée



Plan étage 1



Plan toiture



VILLA D



Les images de ce document ne sont pas contractuelles et peuvent présenter des options en plus-value.