

LES TOURS D'ATTALENS



VILLA A

Nombre de pièces 4.5

1'375'000 frs

Surface nette habitable 131.3 m²

- + surface de construction intérieure 6.2 m²
- + terrasse (28 m² pondéré à 33%) 9.2 m²
- + balcon (14.6 m² pondéré à 50%) 7.3 m²

Surface nette de vente 154.0 m²

(selon USPI)

- + jardin 176.5 m²
- + cave 11.9 m²
- + local technique 3.0 m²
- + places de parc incluses 2

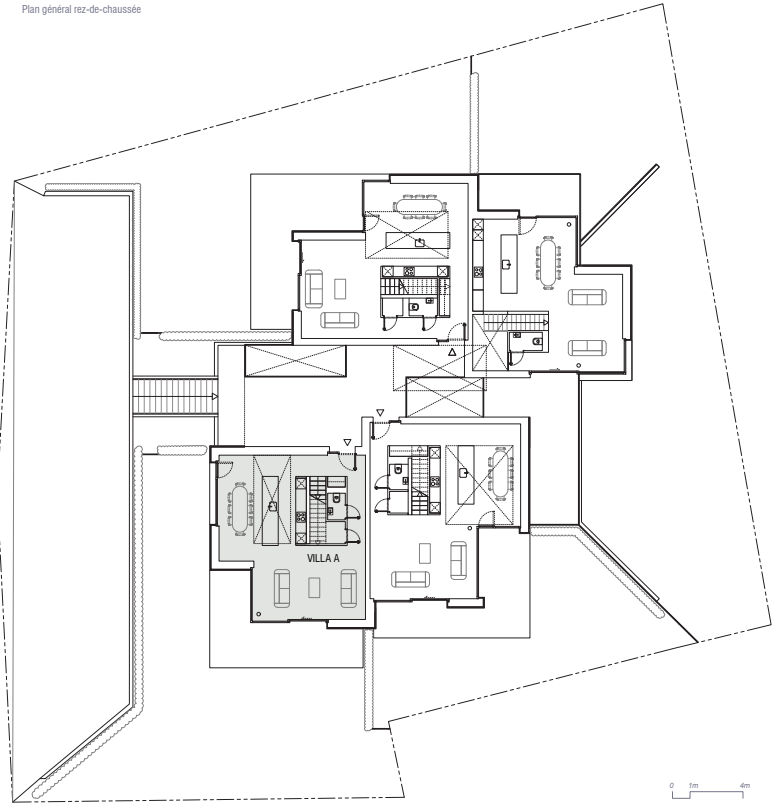
Orientations

- Salon Sud & Ouest
- Salle à manger Ouest
- Suite parentale Ouest
- Chambre 1 Sud
- Chambre 2 Sud
- Terrasses rez-de-chaussée Sud
- Balcon 1^{er} étage Ouest

Avantages

- ✓ La plus abordable
- ✓ Grand jardin
- ✓ Suite parentale avec vue sur le château
- ✓ Orientation Sud & Ouest

Plan général rez-de-chaussée

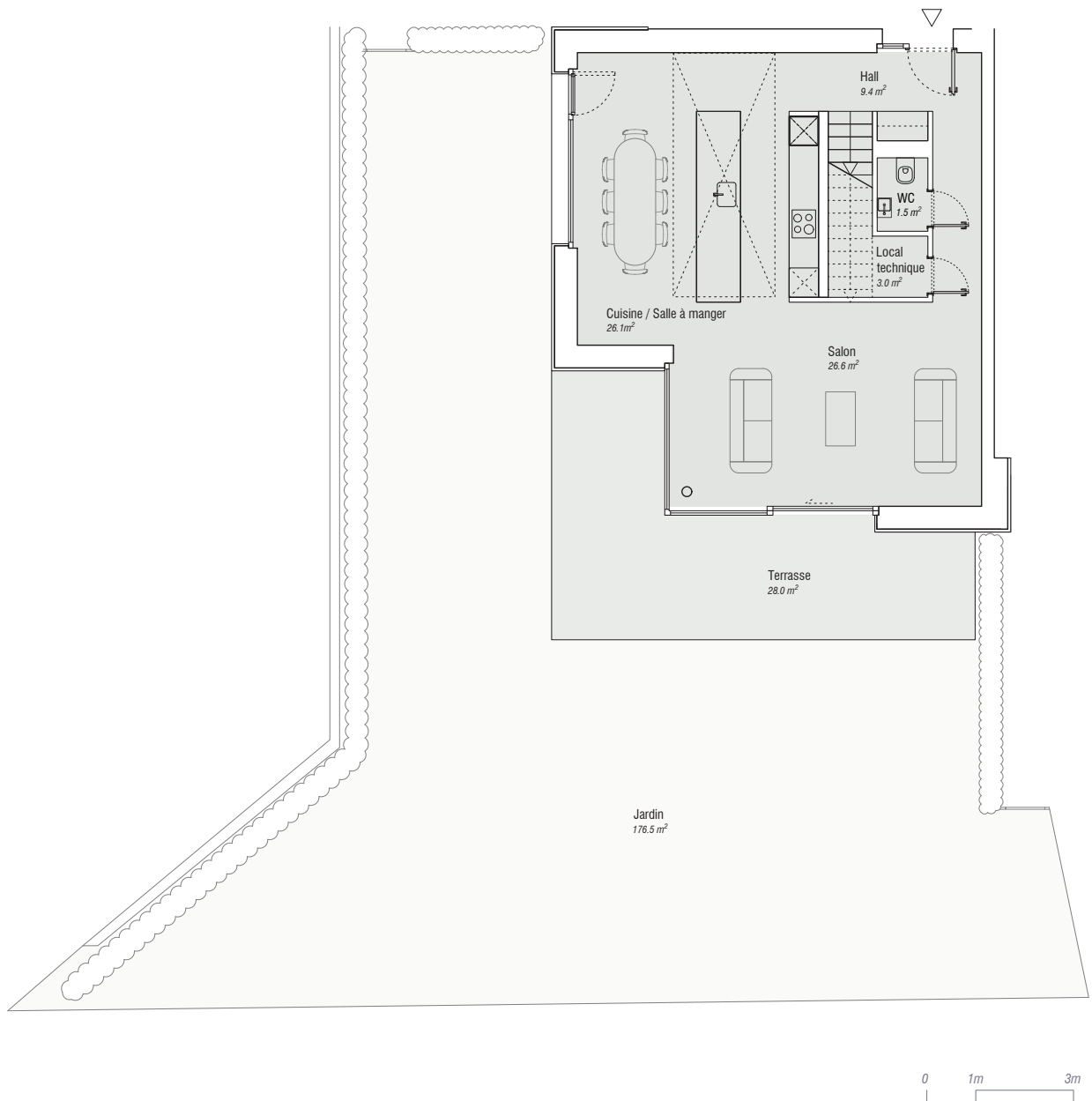


« Une réalisation en harmonie avec la nature »

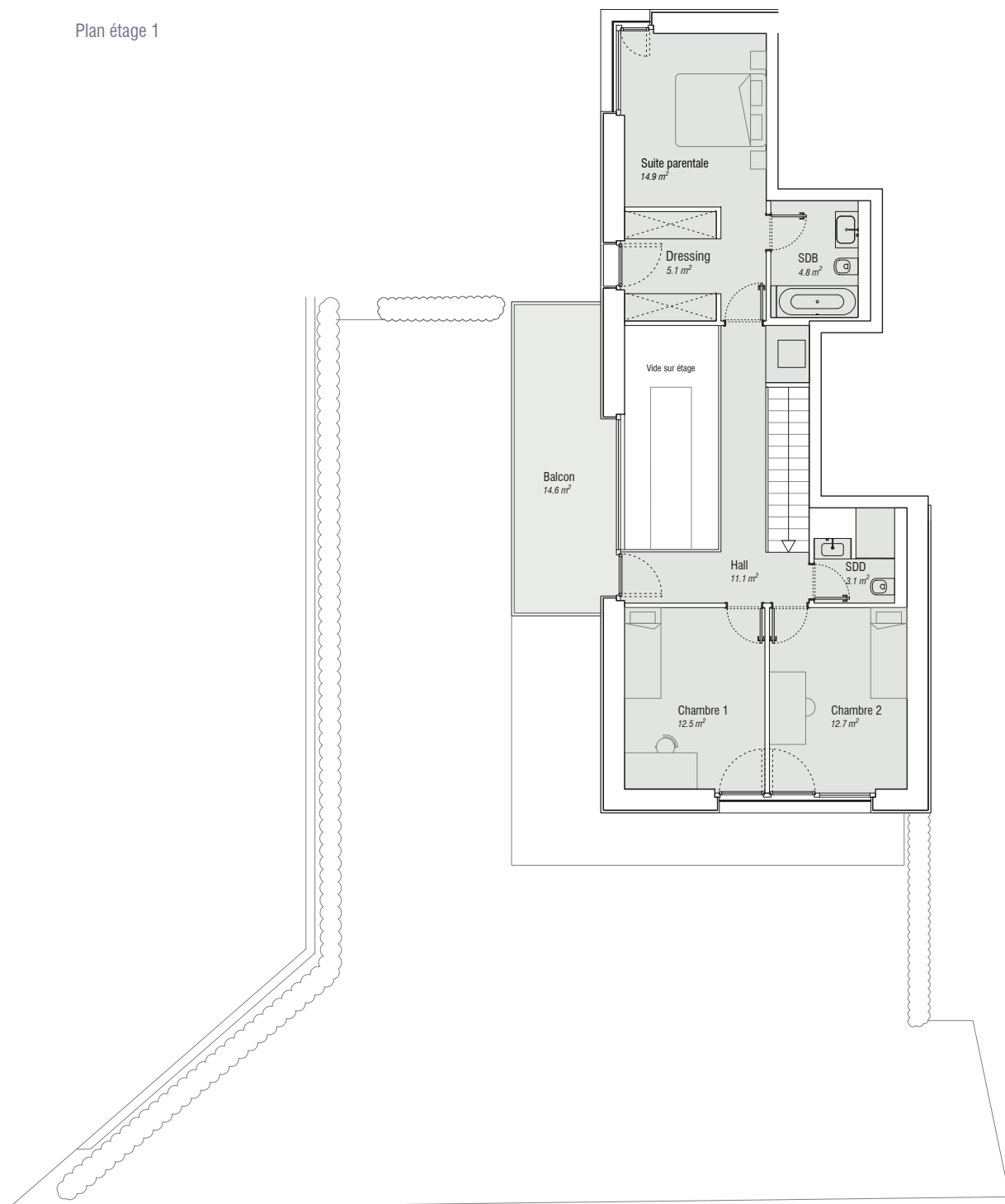


VILLA A

Plan rez-de-chaussée



Plan étage 1



VILLA A



Les images de ce document ne sont pas contractuelles et peuvent présenter des options en plus-value.