

LES TOURS D'ATTALENS



VILLA B

Nombre de pièces 5.5

1'660'000 frs

Surface nette habitable 159.1 m²

- + surface de construction intérieure 7.7 m²
- + terrasse (29.0 m² pondéré à 33%) 9.6 m²
- + balcons (45.0 m² pondéré à 50%) 22.5 m²
- + terrasse de toit (50.1 m² pondéré à 33%) 16.5 m²

Surface nette de vente 215.4 m²
(selon USPI)

- + jardin 85.9 m²
- + cave 15.2 m²
- + local technique 1.3 m²
- + places de parc incluses 2

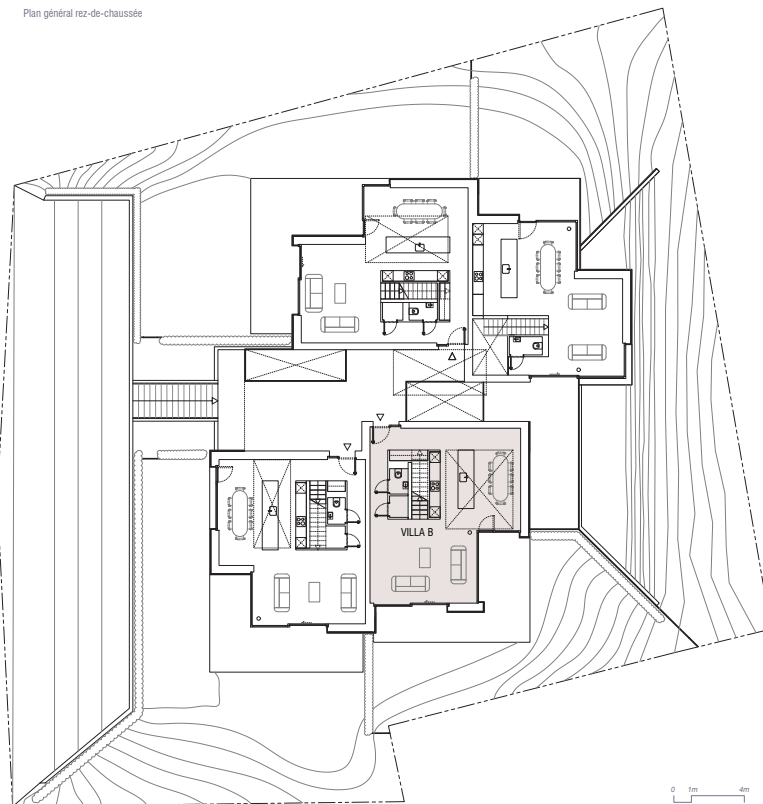
Orientations

- Salon Sud & Est
- Salle à manger Sud
- Suite parentale Sud
- Chambre 1 Sud & Est
- Chambre 2 Est
- Chambre 3 Est
- Terrasses rez-de-chaussée Sud & Est
- Balcons 1^{er} étage Sud & Est & Nord

Avantages

- ✓ Grande terrasse de toit panoramique
- ✓ Nombreux balcons
- ✓ Orientation principale Sud

Plan général rez-de-chaussée

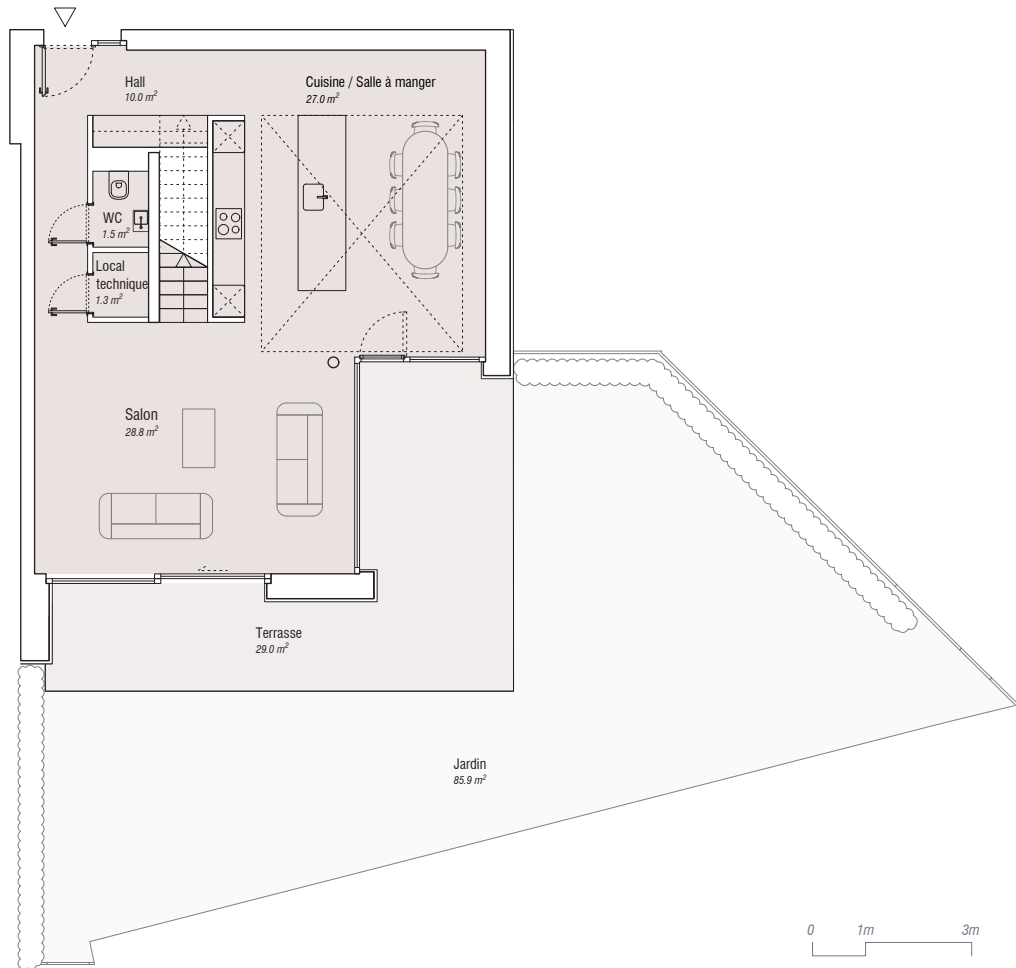


« Une réalisation en harmonie avec la nature »

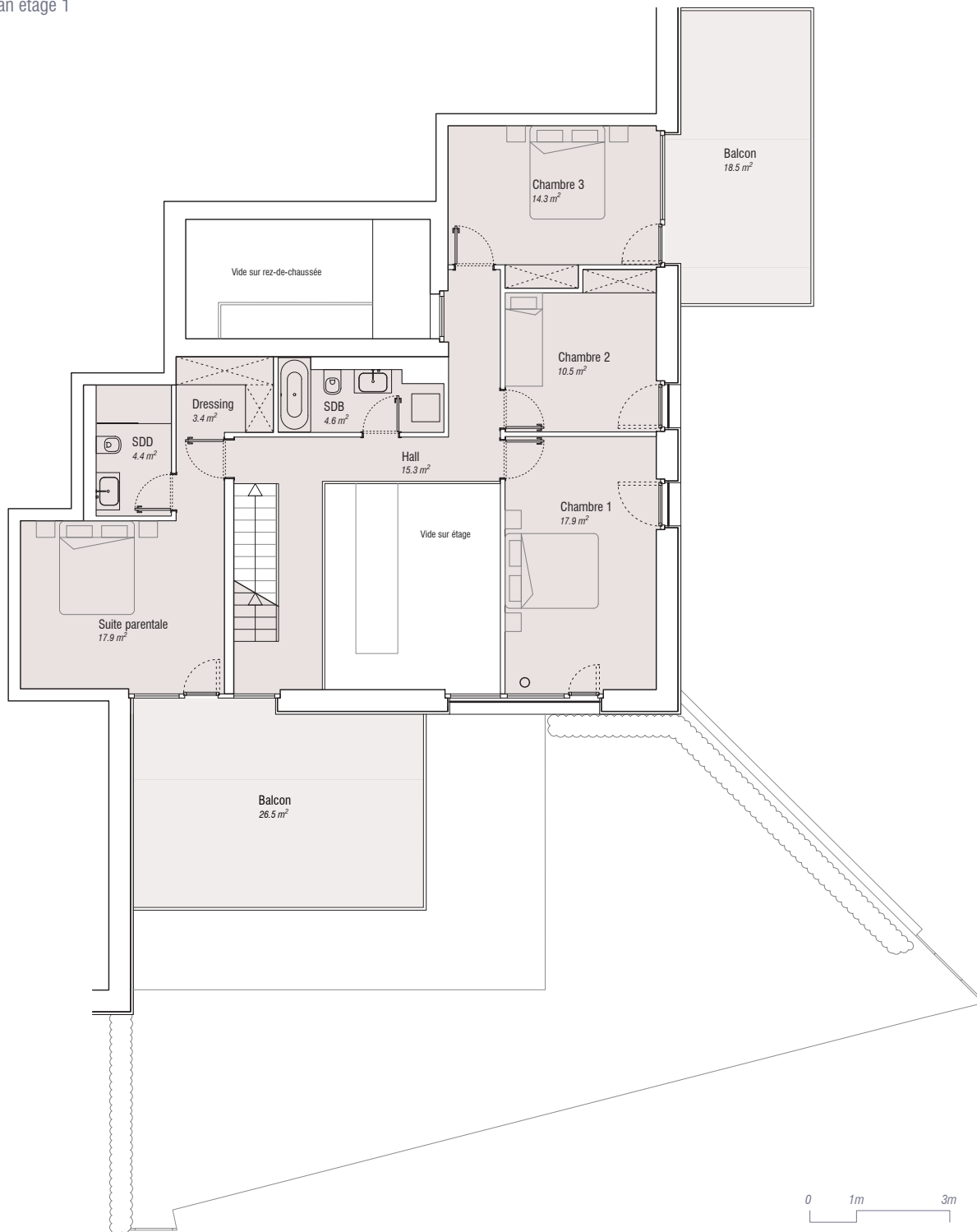


VILLA B

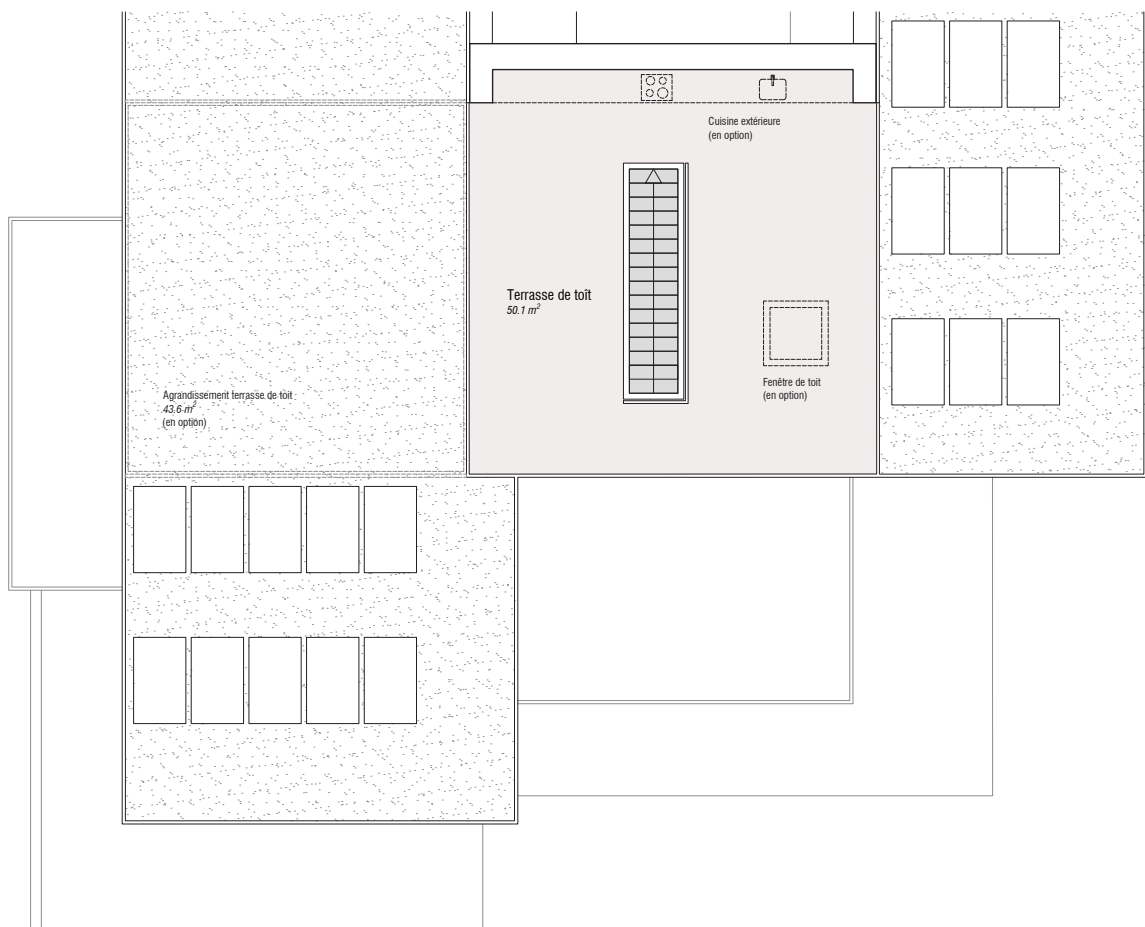
Plan rez-de-chaussée



Plan étage 1



Plan toiture



VILLA B



Les images de ce document ne sont pas contractuelles et peuvent présenter des options en plus-value.